

✓ Checkliste für Industriekunden

- Können Sie den Einsatz Ihrer Anlagen oder Teile davon zeitlich verschieben?
- Haben Sie Energiespeicher in Ihren Produktionsprozessen? Beispiele für mögliche Speicher sind Kälte, Wärme, Luftqualität, Lagerungsmöglichkeiten, gekühlte/tiefgekühlte Lebensmittel und Wasser in Pumpspeichern.
- Sind Ihre Produktionsprozesse energieintensiv, so dass Ihr Jahresverbrauch an Strom ungefähr 500.000 kWh erreicht?
- Können Sie Ihre Anlagen oder Teile davon manuell oder automatisch steuern?
- Können Sie Ihren Energieverbrauch einen Tag vorher abschätzen?

Wenn Sie eine oder mehrere Fragen mit Ja beantworten können, birgt Ihr Betrieb voraussichtlich ein hohes Potenzial, zusätzliche Erlöse durch schaltbare Lasten zu generieren. Gern erstellen wir eine individuelle Erlöskalkulation für Sie.

CUT! Energy GmbH unterstützt stromintensive Betriebe dabei, ihre Energiekosten durch flexibleren Stromverbrauch zu optimieren. **CUT! Energy** fungiert als Bindeglied zwischen Betrieb, Versorger und Energiemarkt, indem das Unternehmen schaltbare Lasten bündelt und an den Strommärkten handelt.

CUT! Energy GmbH | Martin-Kremmer-Str. 12 | 45327 Essen | T +49 201 31 908 708 | F +49 201 31 914 170 | info@cut-energy.de | www.cut-energy.de

cut!
ENERGY

Einfach gut geschaltet!

cut!
ENERGY

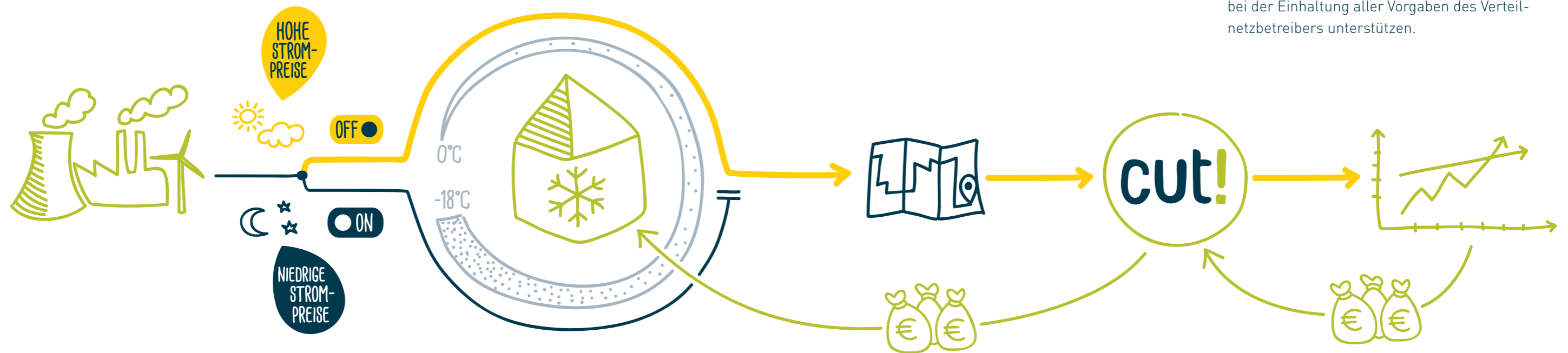
CUT! Energy eröffnet neue Möglichkeiten zur Vermarktung schaltbarer Lasten.



Wir optimieren Ihre Stromkosten

CUT! Energy bietet Kunden aus Industrie und Gewerbe die Vermarktung von schaltbaren Lasten an – eine neuartige Energiedienstleistung, mit der Kunden mittlerer Größe die schwankenden Preise am Strommarkt gewinnbringend für sich nutzen können.

Unser Modell erklärt am Beispiel eines Kühlhausbetriebs



Stromlieferant

Durch den Vertrag mit Ihrem Stromlieferanten werden Sie mit einer bestimmten Menge Strom versorgt. Bei einer Zusammenarbeit mit CUT! Energy bleibt die Beziehung zu Ihrem gewohnten Stromversorger erhalten. An Ihren bestehenden Verträgen ändert sich daher nichts.

Verbraucher

Ihre Verbraucher sind zeitlich flexibel ab- und zuschaltbar? Dann nutzen Sie diese Flexibilität und vermarkten Sie Ihren Stromüberschuss mit CUT! Energy. Wann sich das Stromab- und zuschalten am meisten lohnt, teilt CUT! Energy Ihnen in einem maschinenlesbaren Fahrplan mit. Ihre moderne Anlagensteuerung setzt den Fahrplan um, den Sie zuvor genehmigen.

CUT! Plattform

CUT! Energy steuert, poolt und vermarktet Ihre schaltbaren Lasten. Die schwankenden Großhandelspreise werden genutzt, indem bei hohen Preisen abgeschaltet, also Strom verkauft wird, und bei geringen Preisen zugeschaltet, also Strom eingekauft wird.

Strommärkte

Der erzielte Preisunterschied zwischen den Zu- und Verkaufspreisen führt zu einem Erlös, von dem Sie profitieren. Das wechselhafte Angebot erneuerbarer Energien im Stromnetz wird dauerhaft zu großen Preisschwankungen an den Strommärkten führen.

Unsere CUT!-Flex-Produkte

CUT! Flexibilität

Sie können Ihre Anlagen zeitlich relativ flexibel einsetzen? Wir poolen die schaltbaren Verbraucher vieler Betriebe und vermarkten sie an der Börse. So erzielen Sie auf Basis Ihres vorhandenen Stromtarifs Erlöse.

CUT! Regelleistung

Sie halten Regelleistung vor, die bei Bedarf abgerufen werden kann. Ihre Minutenreserveleistung oder Sekundärregelleistung vermarkten wir für Sie am Regenergiemarkt.

CUT! Netzkapazität

Sie reduzieren Ihre Netzentgelte, indem wir Sie bei der Einhaltung aller Vorgaben des Verteilnetzbetreibers unterstützen.